

NOVUM HOTEL GROUP UND IMMOFINANZ STELLEN NEUE HOTEL-LANDMARK IN WIEN VOR

HERZLICH WILLKOMMEN ZUR PRESSEKONFERENZ!

IHRE GESPRÄCHSPARTNER SIND:

**JOSEF KAINDL / BEZIRKSVORSTEHER-STELLVERTRETER, FAVORITEN
DIETMAR REINDL / COO IMMOFINANZ
RESA ETMENAN / CHIEF INVESTMENT OFFICER DER NOVUM GROUP
EGON TÜRNER / HOLZBAUER & PARTNER ARCHITEKTEN**

WIEN, 19.1.2017

DER STANDORT: BUSINESS PARK VIENNA UND MYHIVE TWIN TOWERS

Flagship-Immobilie der IMMOFINANZ in Wien

Sieben Bauteile mit rund 230.000 m² Nutzfläche davon:

- Büroflächen: 120.000 m²
- Restaurants & Shopping: 11.000 m²
- Kino und Unterhaltung: 7.500 m²
- Konferenzzentrum: 1.300 m²
- Tiefgarage mit 2.000 KFZ-Stellplätzen

myhive Twin Towers von Star-Architekt
Massimiliano Fuksas als visuelles Highlight



DER STANDORT: BUSINESS PARK VIENNA

Umfangreiche Modernisierung des Standortes:

- Umbau der Shopping Mall abgeschlossen
- Rollout des myhive-Markenkonzepts abgeschlossen
- Nächste Projekte:

Umgestaltung des Vorplatzes

Neue Hotel-Landmark für myhive Twin Towers mit NOVUM Hotel Group



A night view of a city street with a bridge, framed by a large 'V' shape. The street is lined with brick buildings, and the bridge has a metal truss structure. The scene is illuminated by streetlights and building lights.

NOVUM
group hotels

FAMILIENGEFÜHRTE HOTELGRUPPE

Unsere Mission

Familiengeführte Hotelgruppe

“Hotels mit definiertem Charakter in zentralen europäischen Städten sorgen für die vollständige Begeisterung und Zufriedenheit unserer Gäste. Geschäftsumfeld und Firmenkultur ermöglichen unseren Mitarbeitern stets die Erwartungen der Gäste zu übertreffen.”



David Etmenan
CEO NOVUM Group Hotels

PHILOSOPHIE

Groß denken, schnell handeln

Kompetente und motivierte Mitarbeiter bilden die Basis für einen
stetigen Erfolg

Innovation ist unsere Antriebskraft

Schnelle Rücklaufquote

Kurze und effiziente Entscheidungswege

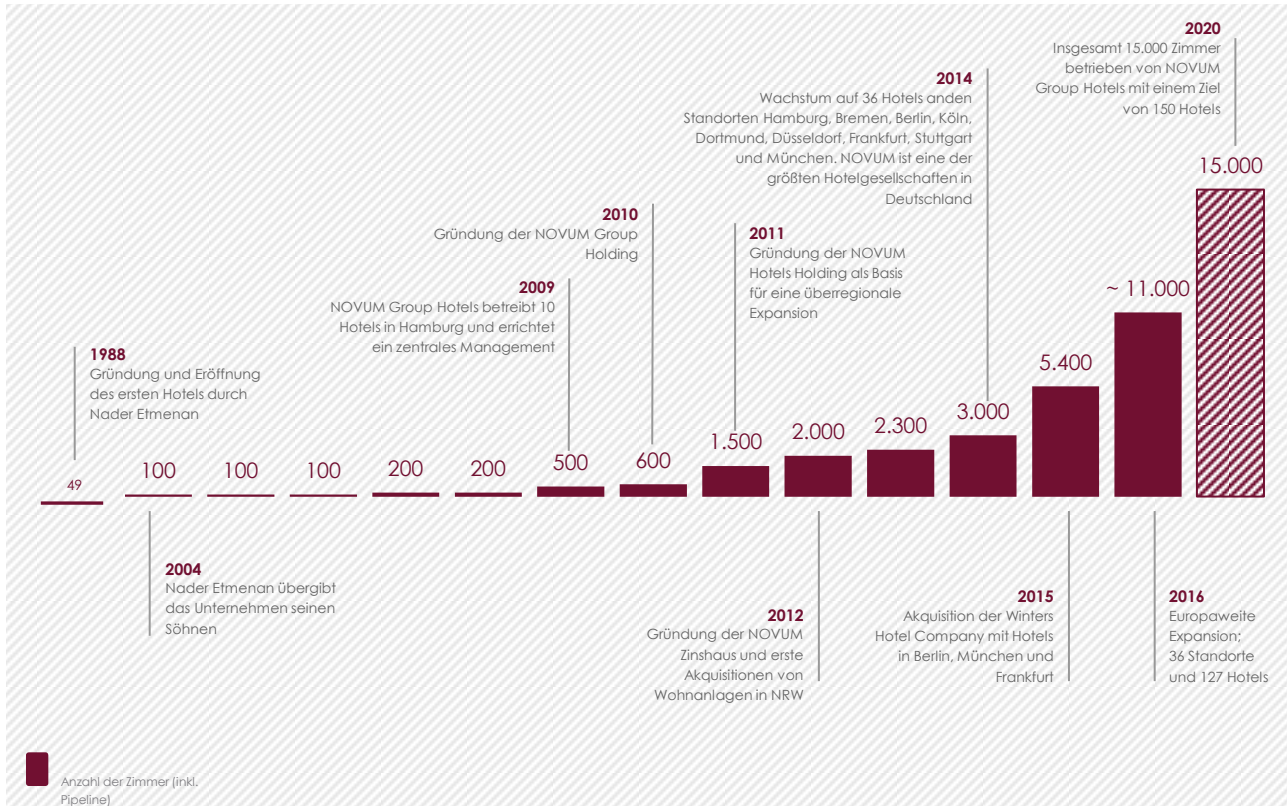
Eigentümer / Betreiber

Lösungsorientiert

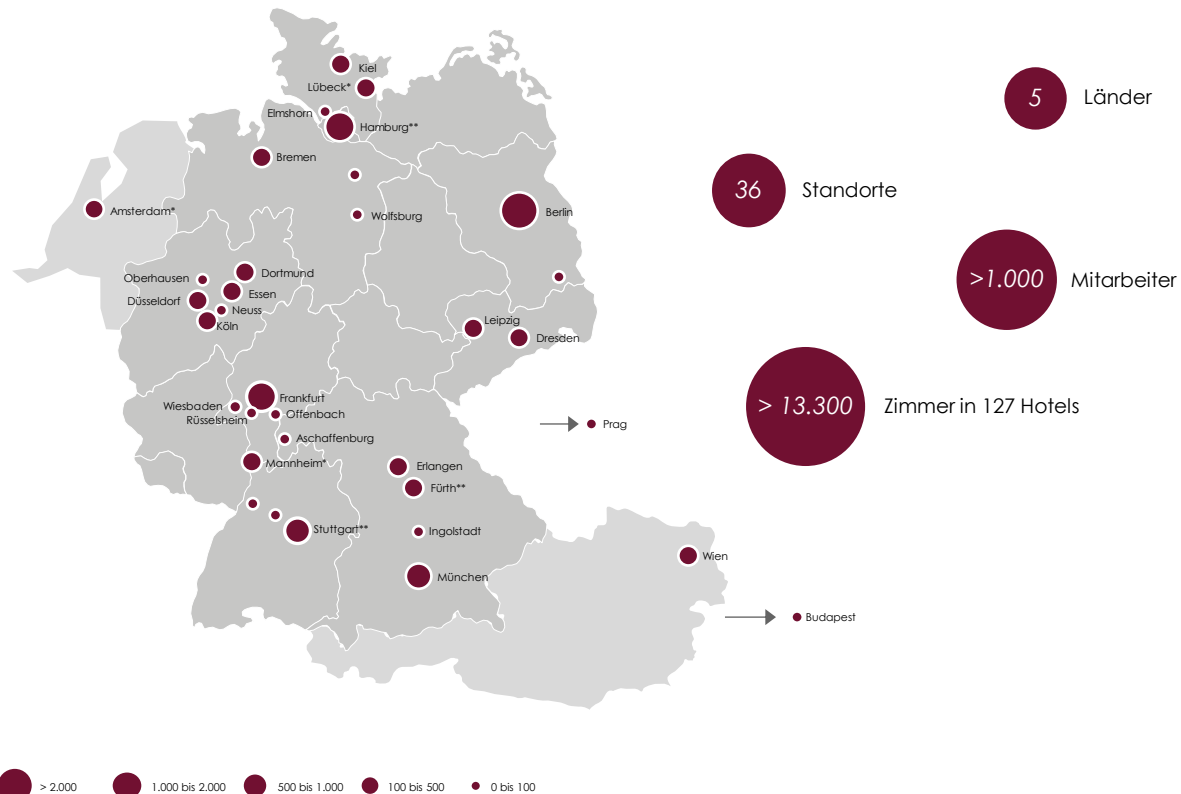
Out-of-the-box

Zuverlässigkeit

Woher kommen wir?



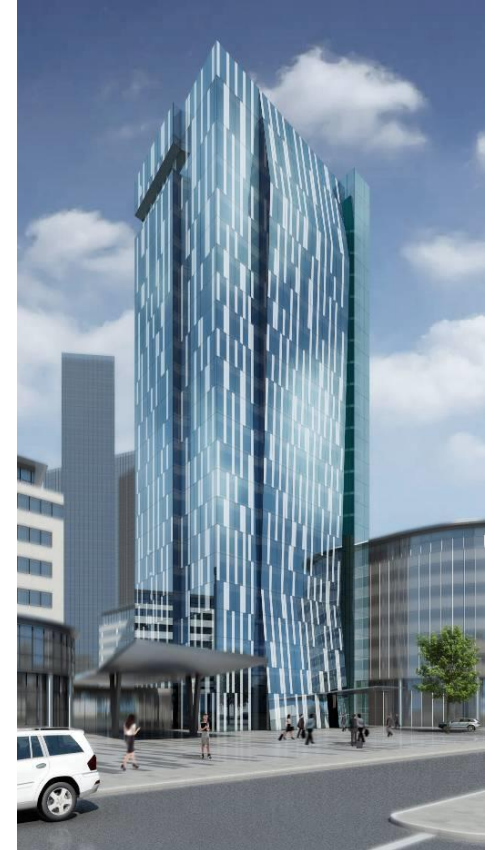
Unsere geographische Präsenz

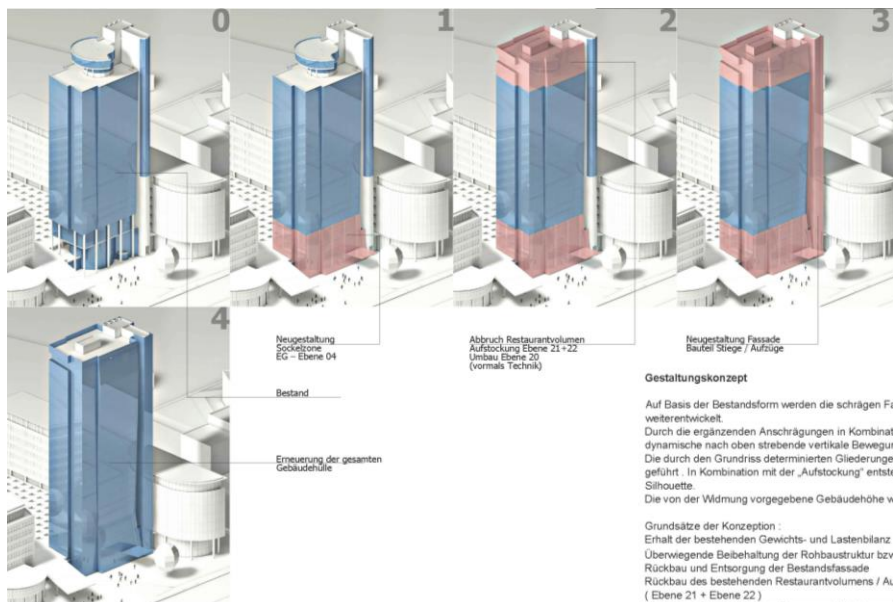


Blasengröße entspricht Zimmeranzahl inkl. Pipeline / * weitere Standorte folgen / ** weitere Hotels folgen



Ostansicht





Gestaltungskonzept

Auf Basis der Bestandsform werden die schrägen Fassadenflächen übernommen und die Form weiterentwickelt.
Durch die ergänzenden Anstrahlungen in Kombination mit der Fassadenstrukturierung entsteht eine dynamische nach oben strebende vertikale Bewegung.
Die durch den Grundriss determinierten Gliederungen werden aufgenommen und bis zum Boden geführt. In Kombination mit der „Aufstockung“ entsteht dadurch eine schlankere und elegante Silhouette.
Die von der Widmung vorgegebene Gebäudehöhe wird nicht überschritten.

Grundsätze der Konzeption:
Erhalt der bestehenden Gewichts- und Lastenbilanz
Überwiegende Beibehaltung der Rohbaustruktur bzw. der Form in Grundriss und Schnitt
Rückbau und Entsorgung der Bestandsfassade
Rückbau des bestehenden Restaurantvolumens / Aufstockung bzw. Vollausbau dieser Geschosse (Ebene 21 + Ebene 22)
Umbau der Ebene 20 in ein Zimmergeschoß (vormals Haustechnik)
Neuerstellung der Ebenen 21+22 in Leichtbauweise (Stahlkonstruktion)
Hochzug der Fassade / Situierung von technischen Anlagen sowie Befahrplanlage am Dach der Ebene 22.

Die Ebenen EG / 01 / 02 / 03 / 04 werden vergrößert - die bestehenden Rücksprünge in diesen Geschossen sowie die derzeit sichtbaren Stützen treten nicht mehr in Erscheinung.

14 bzw. 15 Doppelzimmer je Geschöß / auf 14 Geschossen angeordnet = 201 Zimmer
Ebene 08 bis Ebene 21 (14 Zimmer Ebene 8-16 / 15 Zimmer Ebene 17-21)

Eine Randbedingung zur Zimmeranzahl ist die Mindestausstattungsverordnung hinsichtlich der Zimmergröße in den unteren Hotelgeschoßen (Doppelzimmer ohne Bad mindestens 15,0m² erforderlich)

Geplante Nutzungen:

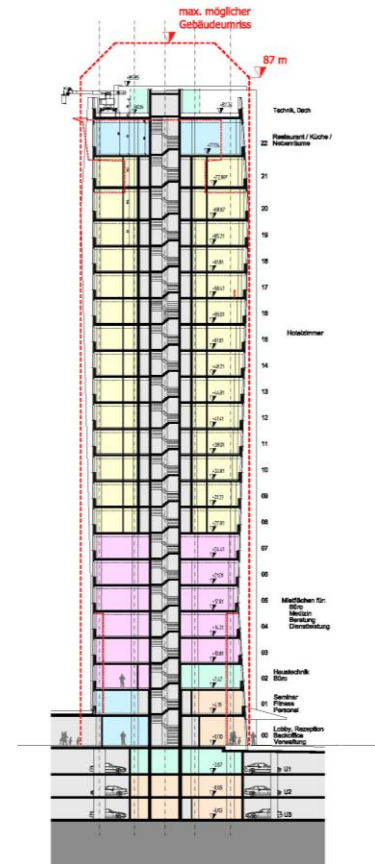
EG	Hotel - Eingangsbereich, Rezeption, Lobby, Cafe (öffentlich zugänglich) Verbindung zur bestehenden Mall
Ebene 01	Hotel - Businesscenter, Besprechung, Verwaltung
Ebene 02	Mietbereich Bürofläche, Haustechnikzentrale
Ebene 03-07	Mietbereiche für Büros, Beratung, Dienstleistung, Medizinische Infrastruktur
Ebene 08-21	Hotel - Zimmergeschoße
Ebene 22	Restaurant (öffentlich zugänglich), Frühstücksbereich, Bar, Lounge

Seitens des Bauwerbers wurde ein Generalplanerwettbewerb im Juli / August 2016 mit folgenden Teilnehmern durchgeführt:

BEHF
Ortner+Ortner
Eif-studio
Holzbauer und Partner
Baumschlagler / Huter

Von der Jury unter Vorsitz von Frau Architekt Dipl. Ing. Katharina Fröch wurde nach Präsentationen und Aufklärungsgesprächen Mitte September das vorliegende Projekt von Holzbauer und Partner ausgewählt.





HERZLICHEN DANK FÜR IHRE AUFMERKSAMKEIT!