



BYE-BYE HOME OFFICE? ERFOLGSFAKTOREN FÜR RETURN TO OFFICE

A brand of IMMOFINANZ.

KONZEPT & MARKT



BYE-BYE HOMEOFFICE?

- Tech-Giganten wie Amazon, Dell & Co stoppen Homeoffice
- 79% der US-CEOs glauben, dass Homeoffice in 3 Jahren tot ist
- Gleichzeitig ist Return to Office bei vielen Arbeitnehmer:innen unbeliebt
- **Frage: Was muss New Work Office bieten, damit Mitarbeiter:innen gerne ins Büro zurückkehren?**

DER STANDARD | Unterstützung | Abon | Vermoache | Anhoche | Mitteilungen | Mein Profil

Web • Netzpolitik | Wahl 24 | International | Inland | Wirtschaft | Sport | Panorama | Kultur | Etat | Wissenschaft | Lifestyle | Diskurs | mehr...

Ihre Spende kann schwer kranken Kindern ein Stück ihrer verlorenen Kindheit zurückgeben. **MAKES A WISH** **TEST SPENDEN**

Arbeitsplatz

79 Prozent der US-CEOs sagen, Homeoffice ist in drei Jahren tot

Der Wert hat sich binnen weniger Monate mehr als verdoppelt, doch "Return Office" ist schon jetzt unter Angestellten unbeliebt

836 Postings

REMOTE WORK

twitter facebook whatsapp

tagesschau | Eilmeldung

Startseite • Wirtschaft • Unternehmen • Amazon stoppt Homeoffice ab dem neuen Jahr

iter, die hen rücken.

Talent and culture

CEO sentiment related to a full return to office scores: they predict GenAI will have little impact on the number of jobs but will require upskilling and better resource management.

86%

79% in-office (vs 34% earlier this year)

17% hybrid (vs 46% earlier this year)

4% fully remote (vs 3% earlier this year)

CEOs envision the working environment for corporate employees to shift over the next three years:

see they will reward employees who make an effort to come into the office with flexible assignments, raises, or promotions

KPMG



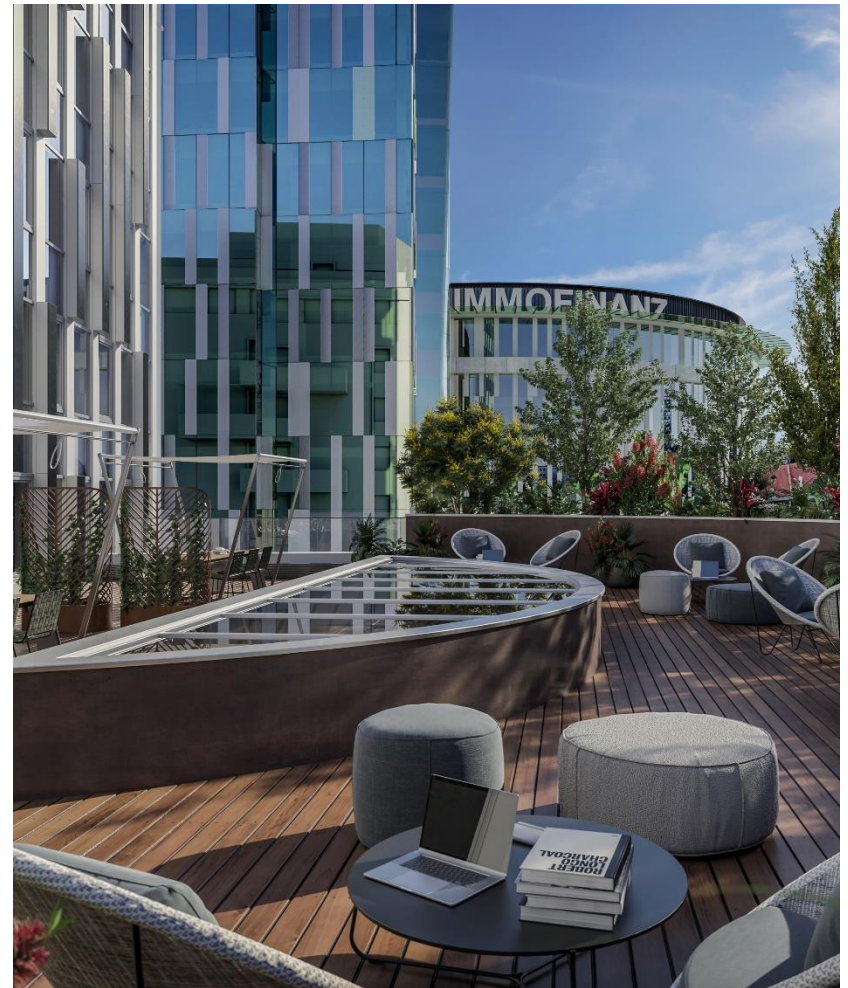
ERFOLGSFAKTOREN FÜR DIE RÜCKKEHR INS BÜRO

IMMOFINANZ ist der Frage nach Erfolgsfaktoren für Return to Office mit einer Umfrage auf den Grund gegangen

Studienbasis:

Umfrage von Konzept & Markt zu Anforderungen an moderne Arbeitswelten

- 10 Tiefeninterviews mit Entscheider:innen und Mitarbeitenden
- Online-Befragung im Großraum Wien: 100 Arbeitgeber:innen und 300 Arbeitnehmer:innen, 100 myhive-Nutzer



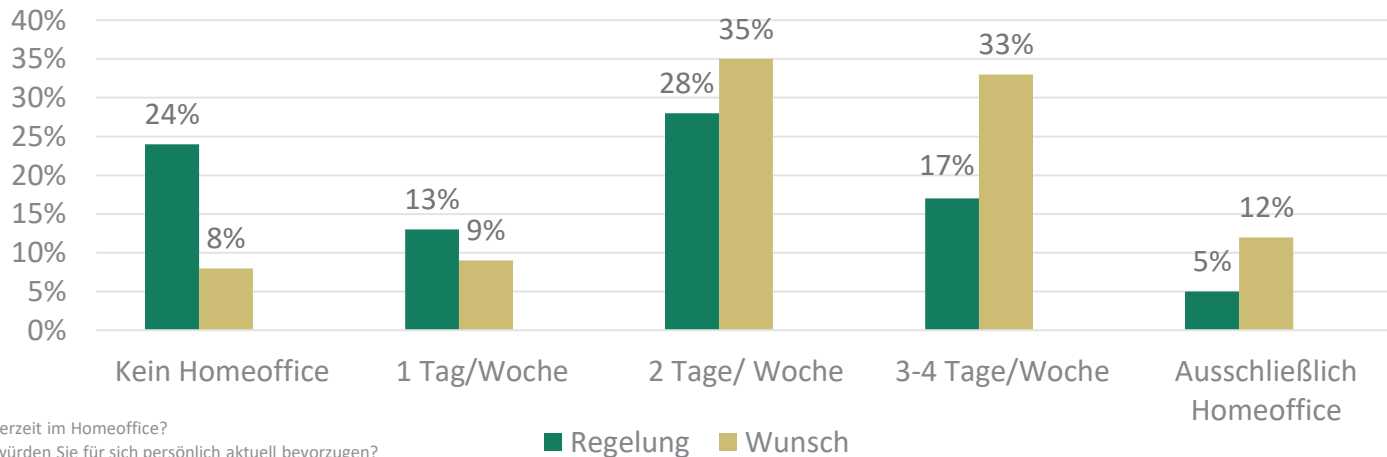
HOMEOFFICE: QUO VADIS



Wie viel Homeoffice sich Büroangestellte wünschen

- Ein Viertel der Mitarbeitenden arbeitet nie im Homeoffice.
- Am häufigsten und am beliebtesten: 2 Homeoffice-Tage/Woche.
- Aber: Viele wünschen sich noch mehr Homeoffice – entgegen dem Arbeitgebertrend, siehe USA.

Homeoffice: Realität versus Wunsch



Wie viele Tage arbeiten Sie derzeit im Homeoffice?
Welche Homeoffice-Lösung würden Sie für sich persönlich aktuell bevorzugen?

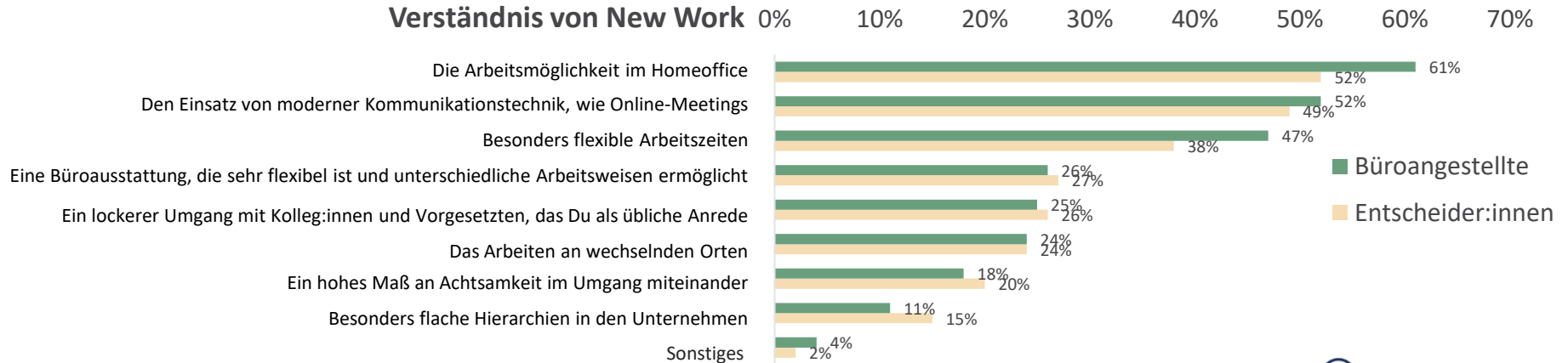
■ Regelung ■ Wunsch

HOMEOFFICE = NEW WORK



Homeoffice ist wichtigster Aspekt bei New Work

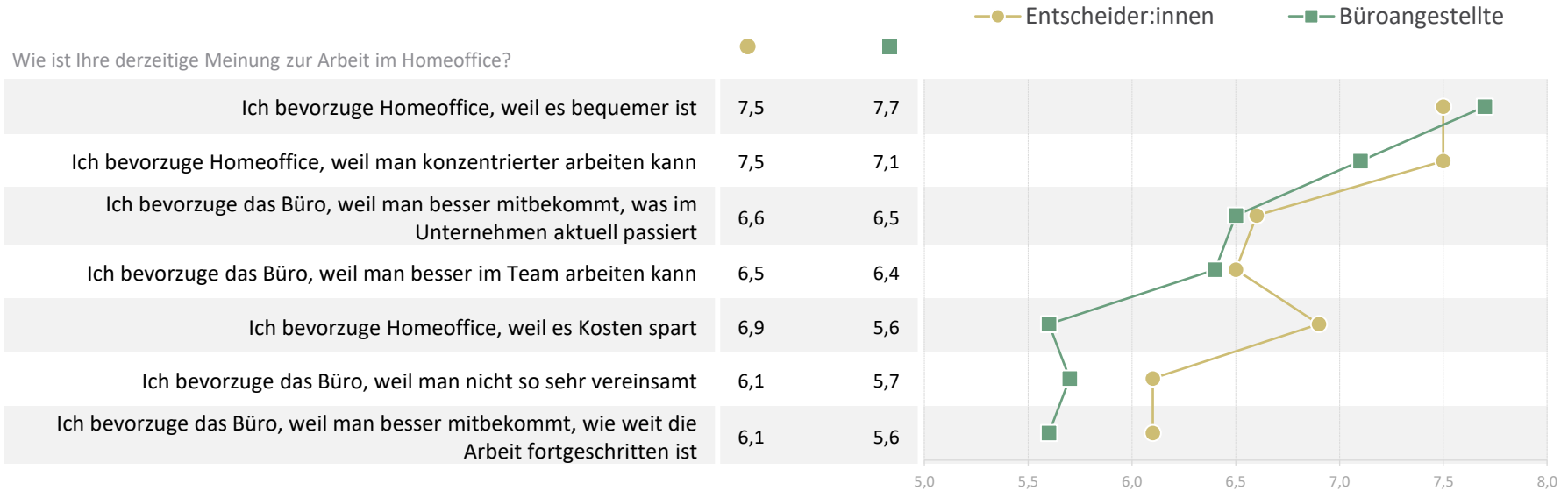
- Arbeitgeber:innen und Arbeitnehmer:innen setzen dabei ähnliche Prioritäten
- Entscheider:innen und Angestellte schätzen Homeoffice, moderne Kommunikationstechnik und flexible Arbeitszeiten
- Für Angestellte ist Homeoffice besonders wichtig



BEQUEMLICHKEIT IST #1 GRUND FÜR BELIEBTHEIT VON HOMEOFFICE



...vor konzentrierter arbeiten



Basis: Alle Befragten (Entscheider:innen n=100; Büroangestellte=300; Nutzer:innen n=103)
 Durchschnittswerte einer Zustimmungsskala von 1 "Stimme überhaupt nicht zu" bis 10 "Stimme voll und ganz zu"

ERFOLGSFAKTOREN FÜR RETURN TO OFFICE



Was muss das Büro bieten, damit Mitarbeitende gerne zurückkommen?

Wie soll die Arbeitswelt von morgen aussehen?

- New Work Office ist kein Hokusfokus.
- Erwartungen von Arbeitgebern und Arbeitnehmern stimmen weitgehend überein.

Die 3 wesentlichen Erfolgsfaktoren:



Gute Infrastruktur &
hochwertige
Ausstattung

Gutes Raumklima &
flexible
Arbeitsbedingungen

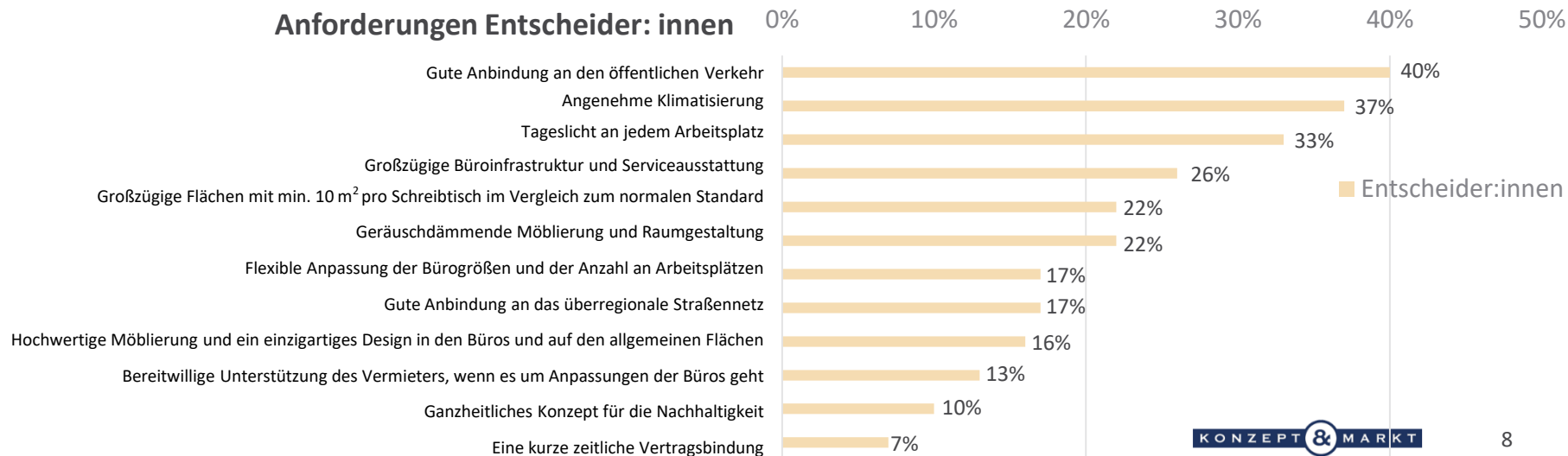
Networking &
Community

ANFORDERUNGEN ENTSCHIEDER:INNEN AN NEW WORK OFFICE



Für eine optimale Office Experience entscheidend:

- Am wichtigsten ist gute ÖV-Anbindung
- Gefolgt von Klimatisierung und Tageslicht



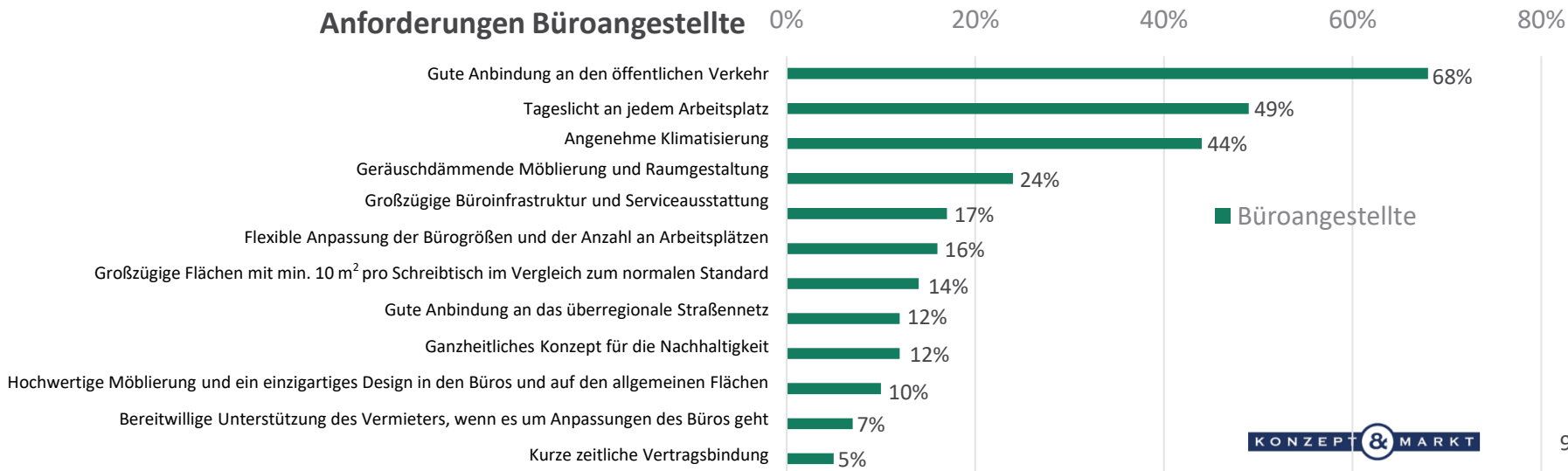
ANFORDERUNGEN BÜROANGESTELLTE AN NEW WORK OFFICE



Für eine optimale Office Experience entscheidend:

- Auch den Angestellten ist eine gute ÖV-Anbindung am wichtigsten.
- Klimatisierung und Tageslicht gleich wie bei Entscheider:innen auf den Plätzen 2 bis 3

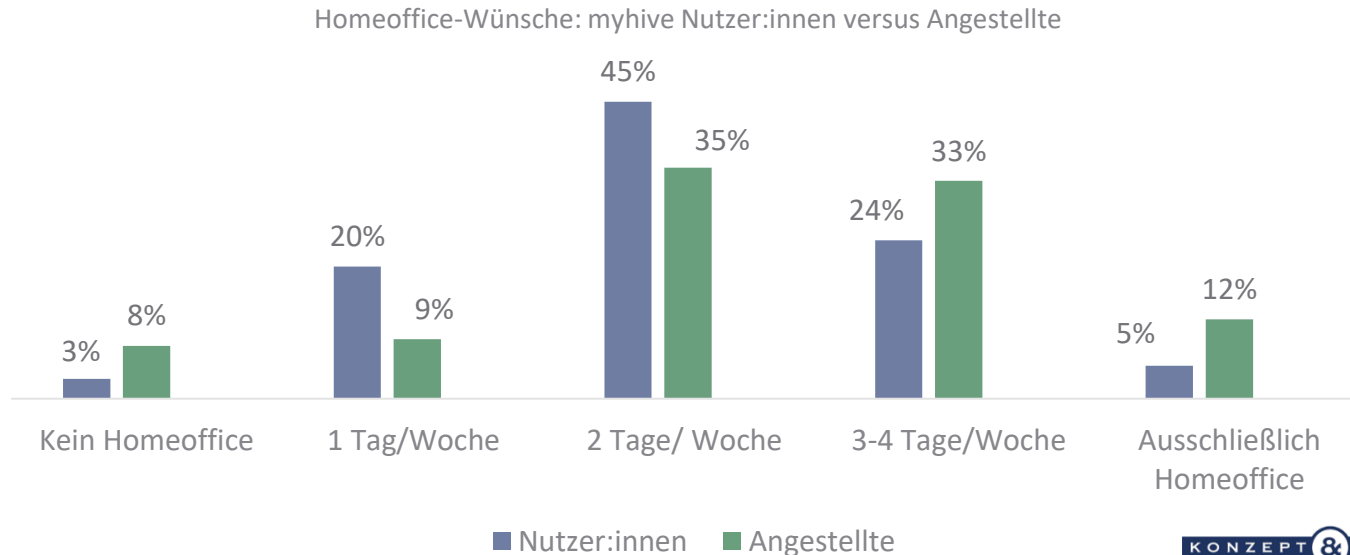
Anforderungen Büroangestellte



INTERESSANT: SERVICE MACHT ENTSCHEIDENDEN UNTERSCHIED

Nutzer:innen von myhive schätzen Office-Arbeit deutlich stärker als andere Büroangestellte.

- Weniger Wunsch nach 3-4 Homeoffice-Tagen
- Nur 5 % wollen ausschließlich Homeoffice
- Networking, Community und After Work fördern die Office-Präsenz.



ANFORDERUNGEN SERVICES AN NEW WORK OFFICE

Top-Services: Anbindung an öffentlichen Verkehr, Gastronomie, Grünflächen und Networking-Möglichkeiten

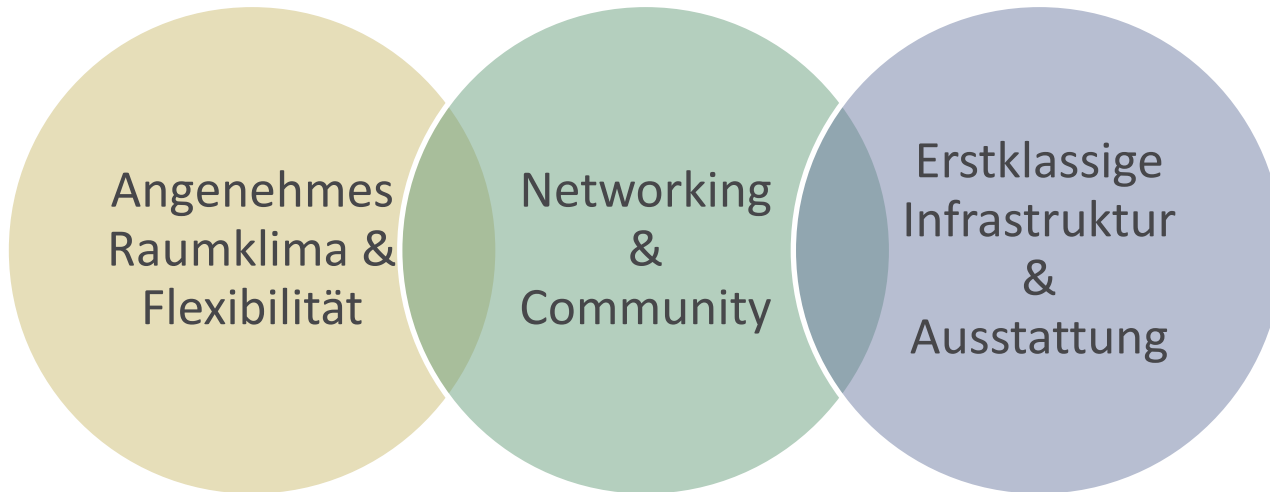
- **Gastronomie im Haus:** Spitzenreiter bei myhive-Nutzer:innen und Top-Wert bei Angestellten (83% bzw. 60%).
- **Öffentliche Verkehrsanbindung:** Keine Office-Arbeit ohne öffentliche Verkehrsmittel (68% bzw. 69%)
- **Grünflächen:** Braucht es für ein angenehmes Arbeitsumfeld (30% bzw. 34%)
- **Networking:** Möglichkeiten für Networking, After Work-Events und Community gehören zu den Top-4-Services (31% bzw. 22%)



FAZIT: 3 DIMENSIONEN FÜR MODERNE ARBEITSWELTEN



Voraussetzungen für einen erfolgreichen Return to Office:





VIELEN DANK!

A brand of IMMOFINANZ.

